

a Letališki cesti je na voljo izdijivo zemljišče v velikosti približno 11 tisoč kvadratnih metrov. Namenjeno je gradnji večstanovskega poslovnega objekta in se prodaja z že pridobljenim gradbenim dovoljenjem, laičnimi komunalnimi priključki in je vseh bremen prosto," pravi Frano Toš, direktor apremičninske hiše Interdom.

Zemljišče, ki je bilo nekoč stavbarno Rog, leži ob Letališki cesti v Ljubljani, eni najbolj urejenih ljubljanskih poslovnih lokacij. Po Toševih besedah je bilo odprto za gradnjo poslovnega kompleksa, ki ga je investitor - družba Intertra, d. d., nameraval dati na trg. Ciljna skupina kupcev so predvsem gospodarstvene družbe, ki potrebujejo kakovostne poslovne prostore na odlični lokaciji, tako za opravilne pisarniških, trgovskih in servisnih dejavnosti kot tudi proizvodnih in skladiščnih. Prvotni

SMELT

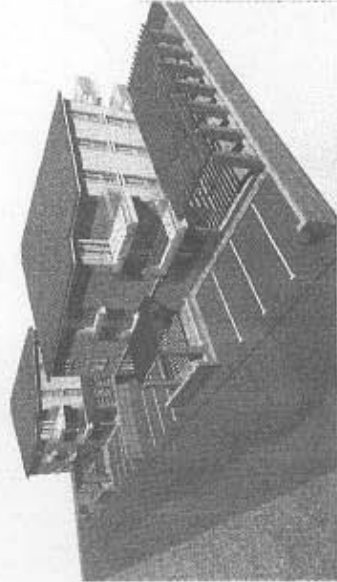
SMELT, vodeno investicijskih projektov d. d.

PREDSTAVLJA NOVOGRADNJO

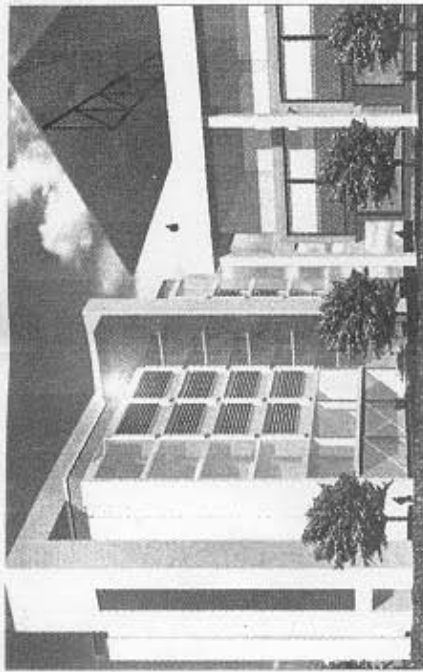
datum izgradnje, december 2004

informacije o prodaji:

Pot k. zemljišča 30, 1000, Ljubljana, Slovenija
tel: +386 1 530 31 00, gsm: +386 41 677 939



Apartmenti v neposredni bližini morja v hrvaški Istri. Naselje Karigador med mestoma Umag in Novi Grad. Klimatizirani apartmali velikosti od 42 do 66 m²



načrti investitorja so se spremenili in tako je zdaj zemljišče z gradbenim dovoljenjem na voljo kupcu, ki bodisi išče primeren lokacijo za lastne prostore bodisi poslovni izziv v gradnji za trg.

Velikost zemljišča omogoča postavitev objekta, ki bo pod eno streho združeval različne dejavnosti. "Izdeleni projekt lahko kupec zemljišča seveda

na linijo preostalih pomaknjeno v notranjost. Objekt A je tudi arhitekturno ambicioznejši, saj bo po svoji obliki in značilnostih v poslovni coni izstopal. V delno podkletenem objektu B je posebnost parkirna terasa nad prvim nadstropjem. Na kupčevu željo se lahko podkleti celoten objekt, kar prinese skoraj tri tisoč

Cena celotnega zemljišča znaša približno štiri milijone evrov oziroma 350 evrov za kvadratni meter.

kvadratnih metrov dodatnih poslovnih ali parkirnih površin. Ob kompleksu je predvidenih 131 parkirnih mest, na parkirni etaži nad objektom B pa bo prostora za dodatnih 139 vozil.

Prestizna poslovna lokacija

Zemljišče, ki ima neposredno navezavo na avtocesto, je v bližini BTC, kjer je sedež mnogih gospodarskih družb in ustanov, carinske uprave, cele vrste spedijskih in logističnih podjetij. Prodaja se v celoti, kasneje pa je možna tudi prodaja po delih.



Zakaj oziroma kdaj ste se odločili za poklic nepremičninskega posrednika?

Na povabilo znanke, 150 kvadratnih metrov stanovalnice nepremičninske družbe, sem leta 1998 sprejel delo nepremičninskega posrednika. Želel sem si novih izzivov na novem delovnem področju.

Kakšne so prednosti in slabosti tega poklica?

Veseli me dinamično delo z ljudmi, ko premišljujejo, komu lahko ponudim nepremičnino, ki je predmet prodaje. Rad sodelujem pri zaključnih dogovorih o prodaji nepremičnine in zelo sem zadovoljen, ko mi uspe združiti interese obeh strank.

Se spomnite prve prodaje nepremičnine? Jo lahko na kratko opišete?

Prva nepremičnina, ki sem jo prodal, je bilo enosobno stanovanje v pritič-

Koliko je bila vredna najdražja nepremičnina, ki ste jo prodali?

Najdražja nepremičnina, ki sem jo prodal doslej, je bila stanovanjska hiša na elitni lokaciji v neposredni bližini morja in s prekrasnim odprtim razgledom na Piranski zaliv.

Kakšna pa je vaša sanjska nepremičnina, v kateri bi želeli živet?

Moja sanjska hiša meri 150 kvadratnih metrov stanovalnice površine in stoji na parceli, veliki dva tisoč kvadratnih metrov. Je odprtega atrijskega tipa s panoramskim razgledom na morje. Lokacija je južna, mirna in redko poseljena, nekje v zaledju piranske občine. Hiša bo izdelana iz naravnega istrskega kamna in lesa. Ob hiši bo stala letna kuhinja z odprtim ogriščem in kanti-
no.

Kako se bo po vašem mnenju v prihodnjih letih razvijal nepremičninski trg pri vas?

Predvidevam, da se bo rast cen postopoma ustavila na letni, realno tržni stopnji pet odstotkov. Upam, da se bo gradilo več novih stanovanjskih in turističnih objektov.

Finančne nepremičninski informator

Vsak ponedeljek v Financah



Investitor
LUZ INŽENIRING d. d.
Vurlikova 2, Ljubljana
ELECTA razpisni d.o.o.

Informacije in prodaje:
LUZ INŽENIRING d. d., Vurlikova 2, Ljubljana,
tel: 01 254 40 62, www.luz-inz.com



Gradnja novih stanovanj in lokalov ob Ljubljanski cesti - stanovanja velikosti od 45 do 82 m²

POSLOVNO STANOVANJSKA OBJEKTA V DUPLICI PRI KAMNIKO